



Differenzdruck-Kapselfederanometer 077 für kleine Differenzdrücke

Anwendung:

Differenzdruckmessung bei gasförmigen, trockenen Schwebekörpern, sowie öl- und fettfreien Meßstoffen, z.B. in der Umweltechnik, im Anlagenbau, in der Filter-, Medizin- oder Labortechnik.

Differential Capsule Pressure Gauge 077 for low pressure ranges

Service intended:

Measuring of gaseous dry media as well as media which are free of oil and grease, e.g. in Environmental industries, Terotechnology, Medical Industries, Laboratories and Filter control.



Gehäuse: aus Edelstahl 1.4301,
NG 63 oder NG 100

Dichtung: NBR

Schutzart: IP 45

Anschluss:

NG 63: zentrisch und exzentrisch hinten

NG 100: zentrisch und exzentrisch hinten oder unten, um 20° versetzt.

G 1/8 B Aussen- oder Innengewinde, oder Schlauchanschluss, auf Wunsch andere Gewinde.

Meßsystem: Kapselfeder aus Kupferlegierung

Zeigerwerk: Cu Zn-Legierung

Zeiger: Aluminium, schwarz.

Skala: Aluminium, Grund weiß, Aufdruck schwarz.

Deckscheibe: Glas

Nullpunkteinstellung: Verstellechraube auf Skala

Güteklasse: 1,6

Umgebungstemperatur: -25...+60/C

Anzeigebereiche: alle Norm-Bereiche

NG 63: 0/25 mbar bis 0/1000 mbar Δp

NG 100: 0/16 mbar bis 0/1000 mbar Δp

Case: in stainless steel 1.4301,
DS 63 or DS 100

Seal: NBR

Protection: IP 45

Connection:

DS 63: centric and excentric back

DS 100: centric and excentric back, or bottom

1/8" BSP male or female, or tube connection, on request other threads available

Pressure element: capsule in copper alloy

Movement: copper-tin alloy

Pointer: Aluminium, black

Dial: Aluminium, white, black figures

Window: glass

Zero point adjustment: Adjusting screw in dial

Accuracy: class 1.6 ($\pm 1.6\%$ FS)

Ambient temperature: -25...+60/C

Ranges: according to Norm

DS 63: 0/25 mbar to 0/1000 mbar Δp

DS 100: 0/16 mbar to 0/1000 mbar Δp

Optionen:

- Sonderskala (Logo, Sonderteilung usw.)
- Sicherheitsverbundglasdeckscheibe
- Spritzwasserdicht IP 54
- Überlastsicher, 3-fach
- NG 63 mit Klemmbügel statt 3-Loch-Frontring

Options:

- Special dial (logo, special graduation etc.)
- Laminated safety glass window
- Splash water proof IP 54
- 3-fold overpressure safe
- DS 63 with u-clamp (and no front flange)

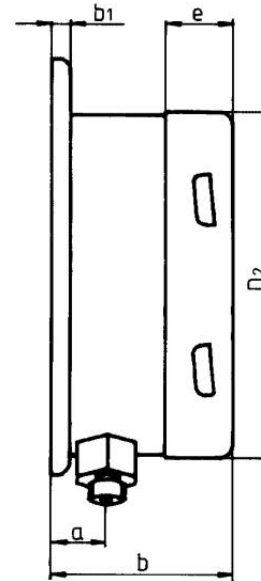
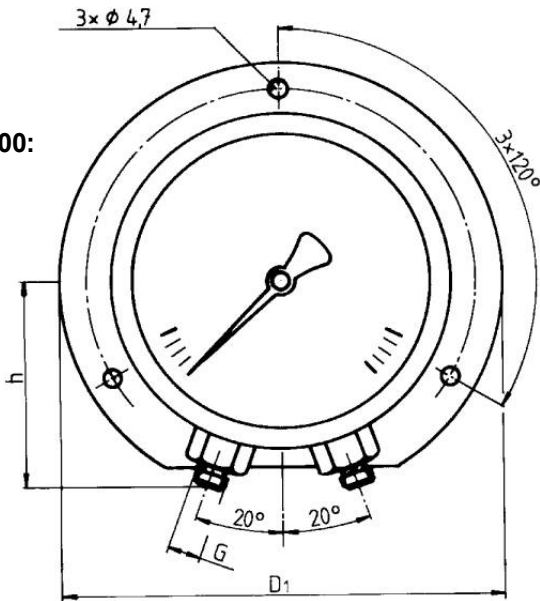
077

Kapselfeder-Differenzdruckmanometer, NG 63 und NG 100
 Capsule differential pressure gauge, DS 63 (2 1/2") and DS 100 (4")



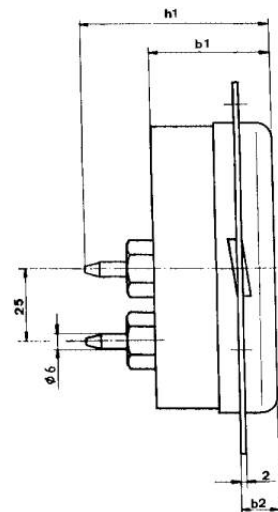
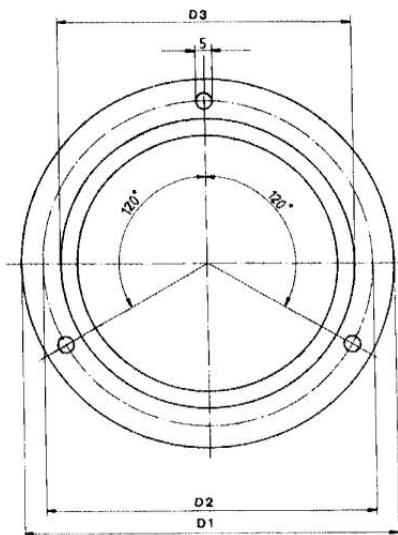
Bauformen, Abmessungen und Gewichte
Mounting styles, dimensions and weights

Type
 077.6.100:



NG / DS	a	b	b1	D1	D2	e	SW	h±1	Gewicht kg
100	12,5	51	5	132	101	18	14	70	ca. 0,3

Type
 077.3.063,
 077.3.100:



NG / DS	b1	b2	D1	D2	D3	h1	SW	Gewicht kg
63	39	5	85	73	64	61	17	ca. 0,2
100	48	6	132	115	100	70	17	ca. 0,28