

Druckmittler Typ 04.ALI

- frontbündige Membrane
- Clamp-Anschluss

04.ALI



Druckmittler sind Trennvorlagen, die ein Eindringen von korrosiven, viskosen, aggressiven oder zu heißen Prozessmedien in das Messelement eines Druckmessgerätes verhindern. Die Membrane trennt das Prozessmedium vom Druckmessgerät ab. Die Druckübertragung von der Membrane zum Messelement des Druckmessgerätes erfolgt über eine Übertragungsflüssigkeit im Druckmittler. Die frontbündige Membrane ist an das Druckmittleroberteil geschweißt. Die Oberfläche kann einfach gereinigt werden, der Tri-Clamp Anschluss ermöglicht eine besonders schnelle Demontage des Druckmittlers zu Reinigungs- und Sterilisationszwecken. Die Druckmittler Typ 04.ALI werden den besonderen Anforderungen der Lebensmittelindustrie gerecht.

Druckbereiche:

Druckmessgerät NG	1" Clamp	1" 1/2 Clamp	2" Clamp	2" 1/2 Clamp	3" Clamp
63	0...6/0...40 bar	0...2,5/0...40 bar	-	-	-
100	-	0...2,5/0...40 bar	0...1/0...40 bar	0...1/0...25 bar	0...1/0...25 bar
150	-	0...4/0...40 bar	0...2,5/0...40 bar	0...1,6/0...25 bar	0...1/0...25 bar

Vakuum- und Manovakuum-Bereiche auf Anfrage.

Technische Daten:

Prozessmedium temperatur: -20°C...+120°C.

Genauigkeit*: ±0,5% v.E. bei direkter Montage. Die Messungenauigkeit des am Druckmittler montierten Druckmessgerätes ist hinzuzurechnen.

Druckmessgeräteanschluss aus Edelstahl AISI 316: G 1/4" Innengewinde oder G 1/2" Innengewinde. Mit Dichtkugel und Verschlusschraube M5 für Füllung.

Membrane: Edelstahl AISI 316L, verschweißt.

Prozessanschluss aus Edelstahl AISI 316:

1", 1" 1/2, 2", 2" 1/2 oder 3" Clamp.

Übertragungsflüssigkeit: Lebensmittelöl.

Option:

Kühlstrecke (Code TOR): zur Verwendung bei Mediumtemperaturen über +100°C. Durch Wärmeabstrahlung und Luftzirkulation wird eine zu große Erwärmung der Übertragungsflüssigkeit verhindert, dadurch zusätzliche Messungenauigkeiten vermieden.

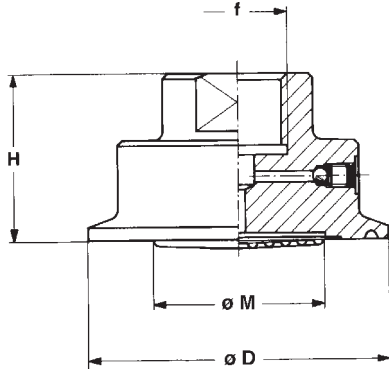
Kapillarleitung (Option): aus Edelstahl mit Edelstahl Ummantelung, PVC-beschichtet, Ø6 mm.

* bei 20 °C Mediumtemperatur (abweichende Temperatur bei Bestellung angeben).

Druckmittler Typ 04.ALI
- frontbündige Membrane
- Clamp-Anschluss

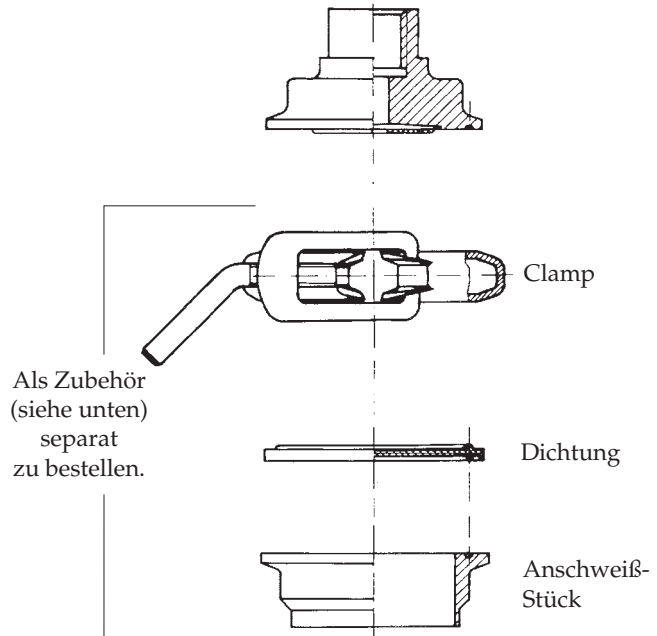
REV.04 T.04/02

ABMESSUNGEN (mm)



f= gem. BESTELLEANLEITUNG (Druckmessgeräteanschluss)

MONTAGE-BEISPIEL



DN Clamp	C	Code	H	D	f : Innengewinde	M
1"	43,5	6Y0	30	50,5	G 1/4"	20
1" 1/2	43,5	AY0	35	50,5	G 1/4" - G 1/2"	30
2"	56,5	BY0	35	64	G 1/2"	40
2" 1/2	70,5	DY0	35	77,5	G 1/2"	50
3"	83,5	EY0	35	91	G 1/2"	65

BESTELLEANLEITUNG

CODE & BESCHREIBUNG

04	04 - Druckmittler
ALI	ALI - Clamp -Anschluss
4	Material - Prozessanschluss: 4 - Edelstahl AISI 316
4	Material - Membrane: 4 - Edelstahl AISI 316L
BY0	Prozessanschluss: 6Y0 - 1" Clamp AY0 - 1" 1/2 Clamp BY0 - 2" Clamp DY0 - 2" 1/2 Clamp EY0 - 3" Clamp
41F	Druckmessgeräteanschluss: 21F - G 1/4" Innengewinde 41F - G 1/2" Innengewinde
5	Kapillarleitung 5 - Edelstahl mit Edelstahl Ummantlung, PVC-beschichtet
1000	Länge der Kapillarleitung (in mm)
C05	Optionen - siehe Tabelle rechts

OPTIONEN

Beschreibung	Code
Helium-Dichtigkeitstest	C05
Besonderer Dichtigkeitstest	P04
Edelstahl-Adapter G 1/2 B x 1/4" NPT F	R21
Lieferung ohne Montage und Füllung	S20
Kühlstrecke (siehe Seite 1)	TOR

ZUBEHÖR

Als Zubehör sind Clamp und Anschweißstück aus Edelstahl AISI 316L, sowie Dichtung lieferbar, siehe folgende Tabelle:

Gruppe	Typ	Material	Code	Prozessanschluss
05	MTC	4	600	1" Tri-Clamp
			A00	1" 1/2 Tri-Clamp
			B00	2" Tri-Clamp
			D00	2" 1/2 Tri-Clamp
			E00	3" Tri-Clamp



DRUCK & TEMPERATUR Leitenberger GmbH
Postfach 64 • D-72136 Kirchentellinsfurt • Germany
Tel.: 0 71 21 - 9 09 20 - 0 • Fax: 0 71 21 - 9 09 20 - 99
E-Mail: dt-info@leitenberger.de
INTERNET-Site: http://www.leitenberger.de

ÄNDERUNGEN, DIE DEM TECHNISCHEN FORTSCHRITT DIENEN, OHNE VORANKÜNDIGUNG VORBEHALTEN. AKTUALISIERTE DATENBLÄTTER ONLINE: www.leitenberger.de