

Differenzdruck-Kapselfederanometer in druckfestem Aluminiumgehäuse

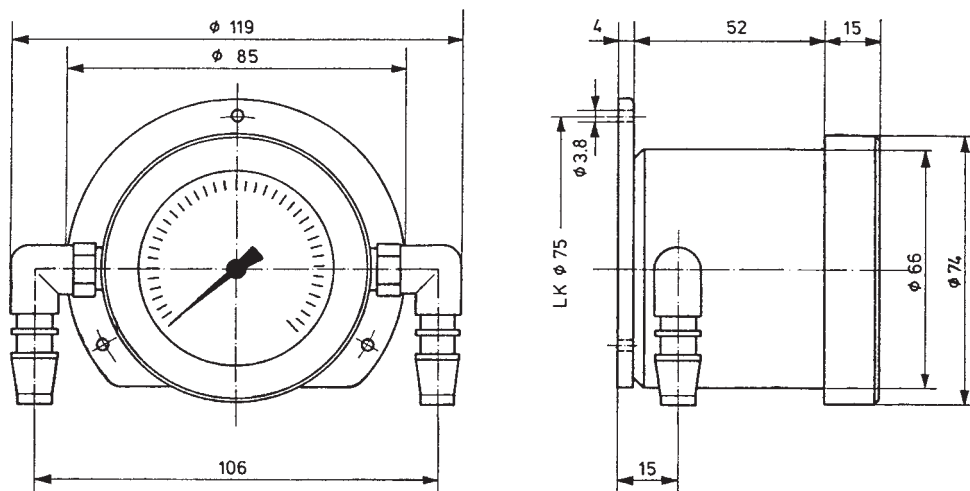
Anwendung:

Differenzdruckmessung bei gasförmigen, trockenen Schwebekörpern, sowie öl- und fettfreien Messstoffen, z.B. in der Umwelttechnik, im Anlagenbau, in der Filter-, Medizin- oder Labortechnik.

Differential Capsule Pressure Gauge with aluminium case

Service intended:

Measuring of gaseous dry media as well as media which are free of oil and grease, e.g. in environmental industries, Terotechnology, medical industries, laboratories and filter control.



+ (P1)
 Anschluß für
 höheren Druck

- (P2)
 Anschluß für
 niedrigeren Druck

| Anzeigebereich Pressure range | Bestell-Nummer Order-Code | max. statischer Druck max. static pressure |
|----------------------------------|------------------------------|---|
| 0 - 25 mbar | 023.6.060.8025.0 | 250 mbar |
| 0 - 40 mbar | 023.6.060.8040.0 | 400 mbar |
| 0 - 60 mbar | 023.6.060.8060.0 | 600 mbar |
| 0 - 100 mbar | 023.6.060.8100.0 | 1,0 bar |
| 0 - 160 mbar | 023.6.060.8160.0 | 1,6 bar |
| 0 - 250 mbar | 023.6.060.8250.0 | 1,6 bar |
| 0 - 400 mbar | 023.6.060.8400.0 | 1,6 bar |
| 0 - 600 mbar | 023.6.060.8600.0 | 1,6 bar |

Gehäusedurchmesser: 66 mm, mit hinterem Befestigungsrand, für Wandmontage

Gehäusematerial: Aluminium

Druckmittelberührte Teile: Cu-Legierung

Druckanschluss: 2 x Schlauchtülle für Schlauch mit lichter Weite 6 mm

Case diameter: 66 mm, with back flange, for panel mounting.

Case material: aluminium

Wetted parts: coppery-alloy.

Pressure connection: 2 x for tube with 6 mm inner diameter.