

Edelstahl-Feinmess-Manometer

Solid-Front, Güteklasse 0,25

MN25 - NG 150

01.25



Feinmessmanometer werden als Referenz bei Druckvergleichsmessungen zu Kalibrierzwecken eingesetzt. Sie finden auch dort Verwendung, wo es auf eine besonders hohe Anzeigegenauigkeit und Reproduzierbarkeit der Messwerte ankommt. Der Typ 01.25 erfüllt wegen der SOLID FRONT Konstruktion darüberhinaus die Sicherheitsanforderungen der EN 837-1 "S", da sie über eine stabile Trennwand hinter der Skala sowie eine ausblasbare Gehäuserückwand verfügen.

Die Geräte sind für gasförmige und flüssige Medien geeignet, die nicht kristallisierend und hochviskos sind. Da die druckmittelberührten Teile aus Edelstahl AISI 316L gefertigt sind, sind die Geräte auch für aggressive Medien und Umgebungsbedingungen geeignet. Jedes Instrument wird mit einem Werkskalibrierzertifikat, rückführbar auf internationalen Standard, ausgeliefert. Optional ist ein DKD- anerkanntes S.I.T.-Zertifikat lieferbar.

Technische Daten:

01.25.1 - hochpräzise, SOLID-FRONT Sicherheitsausführung

Anzeigegenauigkeit: Güteklasse 0,25 nach EN 837-1.

Umgebungstemperatur: -20 bis +65 °C.

Prozessmediumtemperatur: max +65 °C.

Eichtemperatur: +20 °C.

Temperaturendrift bezogen auf eine Normaltemperatur von +20 °C:

Der Anzeigefehler je 10 °C Temperaturabweichung beträgt ca. $\pm 0,3\%$.

Betriebsdruck: max. 75% vom Skalenendwert.

Überdrucksicherheit (bezogen auf Skalenendwert): 25% bei Messbereichen bis 100 bar; 15% bei Messbereichen über 100 bar.

Schutzart: IP 55 nach IEC 529.

Anschluss: Edelstahl AISI 316L.

Messglied: Edelstahl AISI 316L, nahtlos gezogene Rohrfeder (nicht längsgeschweisst).

Lötung / Schweißung: Edelstahl AISI 316 TIG.

Gehäuse: Edelstahl AISI 304.

Bajonettring: Edelstahl AISI 304.

Ausblasbare Gehäuserückwand: Edelstahl AISI 304.

Deckscheibe: Sicherheitsverbundglas.

Messwerk: Bronze; Präzisionszeigerwerk.

Spiegelband zur Vermeidung von Parallaxeablesefehlern.

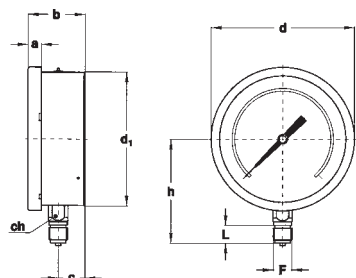
Zeiger: SchneidENZEIGER aus schwarz eloxiertem Aluminium, als Nullpunktkorrektur-Mikrometerzeiger.

Füllstopfen: EPDM.

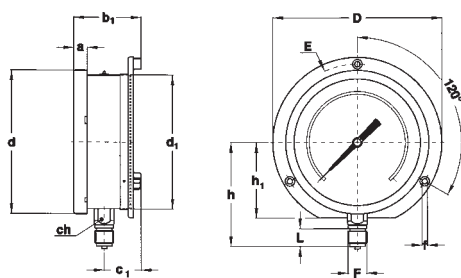
MESSBEREICHE

Bereich	Teilung	Bezifferung	bar	kPa	MPa	psi
0...1	0,005	0,1	◆		◆	
0...1,6	0,005	0,1	◆		◆	
0...2,5	0,01	0,2	◆		◆	
0...4	0,02	0,2	◆		◆	
0...6	0,02	0,5	◆		◆	
0...10	0,05	1	◆		◆	◆
0...16	0,05	1	◆		◆	◆
0...25	0,1	2	◆			
0...30	0,1	2	◆			◆
0...40	0,2	2	◆			
0...60	0,2	5	◆			◆
0...100	0,5	10	◆	◆		◆
0...160	0,5	10	◆	◆		◆
0...250	1	20		◆		
0...300	1	30		◆		◆
0...400	2	20		◆		◆
0...600	2	50		◆		◆
0...1000	5	100				◆
0...2000	10	100				◆

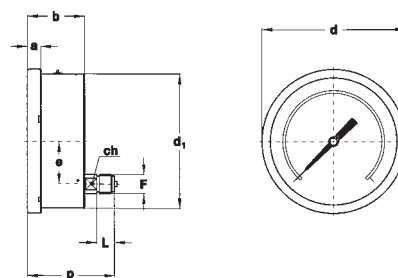
TYPEN, ABMESSUNGEN UND GEWICHTE



Typ A
Anschluss unten,
zur Direktmontage.



Typ C
Anschluss unten,
mit hinterem Befestigungsrand,
zur Wandmontage.



Typ D
Anschluss exzentrisch hinten,
zur Direktmontage.

Typ	F	a	a ₂	b	b ₁	c	c ₁	d	d ₁	e	f	h	h ₁	p	D	E	L	ch	Gewichte
A	G 1/2 B - 1/2" NPT	15	-	64	-	29	-	161	150,5	-	-	117	-	-	-	-	20	24	1,19 Kg.
C	G 1/2 B - 1/2" NPT	15	-	-	75,5	-	40,5	161	150,5	-	6	117	85	-	190	175	20	24	1,31 Kg.
D	G 1/2 B - 1/2" NPT	15	-	64	-	-	-	161	150,5	47,8	-	-	-	97,5	-	-	20	17	1,10 Kg.
E	G 1/2 B - 1/2" NPT	-	25,5	64	-	-	-	161	150,5	47,8	6	-	85	97,5	190	175	20	17	1,22 Kg.

BESTELLANLEITUNG

CODE & BESCHREIBUNG

01 01- Rohrfedermanometer

25.1 25.1 - Feinmess-Manometer, Solid-Front MN25

D A - Anschluss unten
C - Anschluss unten, mit hinterem Befestigungsrand
D - Anschluss hinten
E - Anschluss hinten, mit 3-Loch-Frontring

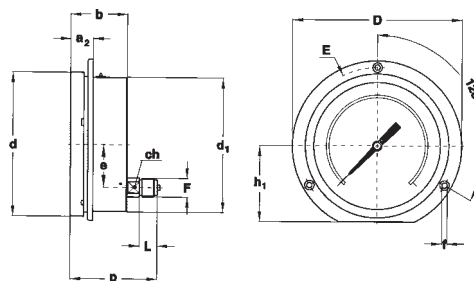
G G - NG 150

2 1 - Messbereiche bis 2,5 bar
2 - Messbereiche zwischen 4 und 40 bar
3 - Messbereiche ab 60 bar

0/10 bar Siehe Mesbereichstabelle (Seite 1)

41M 21M - G 1/4 B
23M - 1/4" NPT
41M - G 1/2 B
43M - 1/2" NPT

A40 Siehe Tabelle "Optionen"



Typ E
Anschluss exzentrisch hinten,
mit 3-Loch-Flanschfrontring,
zum Schalttafeleinbau.

OPTIONEN

Beschreibung	CODE
Tragekoffer (1)	A40
DKD-anerkanntes S.I.T.-Kalibrierzertifikat	CE1
Öl- und fettfrei, für Sauerstoff geeignet	P02
Absperrventil aus Edelstahl AISI 316 (ANCC)	V16

(1) passend nur für Typ A, Anschluss unten



DRUCK & TEMPERATUR Leitenberger GmbH
Postfach 64 • D-72136 Kirchentellinsfurt • Germany
Tel.: 0 71 21 - 9 09 20 - 0 • Fax: 0 71 21 - 9 09 20 - 99
E-Mail: dt-info@leitenberger.de
INTERNET-Site: http://www.leitenberger.de