

Rohrfeder-Manometer

Chemie-Ausführung, komplett aus Edelstahl

Typ 01.18 - NG 40 und NG 50



Die Rohrfederanometer 01.18, komplett aus Edelstahl, eignen sich für gasförmige und flüssige, nicht hochviskose und nicht kristallisierende aggressive Medien. Sie sind in der mit Flüssigkeitsfüllung gedämpften Ausführung (01.18.3 - ab NG 50) besonders auch für Messstellen mit Vibrationen und hohen dynamischen Druckbelastungen geeignet. Die Dämpfungsfüllungsflüssigkeit verhindert auch Kondenswasserbildung und ein Eindringen korrosiver Gase in das Gehäuse.

Typische Einsatzgebiete sind in der chemischen Industrie, Nahrungsmittelindustrie, petrochemischen und pharmazeutischen Industrie sowie im Anlagenbau und z.B. beim Kraftwerksbau zu finden.

Technische Daten:

01.18.1 - NG 40 - Ungefüllt

Anzeigegenauigkeit: Güteklasse 1,6 nach EN 837-1.
Umgebungstemperatur: -25 bis +65 °C.
Prozessmediumtemperatur: -30...+100 °C.
Betriebsdruck: max. 75% vom Skalenendwert.
Überdrucksicherheit: 25% vom Skalenendwert.
Schutzart: IP 55 nach IEC 529 (bei verschlossener Belüftungsbohrung).
Prozessanschluss: Edelstahl AISI 316L.
Messglied: Edelstahl AISI 316L, nahtlos gezogene Rohrfeder (nicht längsgeschweißt).
Schweißung: AISI 316 T.I.G.
Gehäuse: Edelstahl AISI 304, mit Belüftungsbohrung.
Bajonettring: Edelstahl AISI 304.
Deckscheibe: Glas.
Messwerk: Edelstahl.
Skala: Aluminium, Grund weiß, Aufdruck schwarz.
Sonder-Skalen: Farbfelder, Kunden-Logo, Sonder-Skalierung auf Anfrage lieferbar.
Zeiger: Aluminium, schwarz.
Dichtung: VITON E 60 C.

01.18.1 - NG 50 - Ungefüllt

wie 01.18.1 - NG 40, jedoch:
Schutzart: IP 55 nach IEC 529.
Gehäuse: Edelstahl AISI 304.
Ring: Edelstahl AISI 304, aufgedrückt.
Deckscheibe: Plexiglas.
Dichtungen: EPDM.
Überdruckentlastungsstopfen: EPDM.
Sonstige Daten: wie 01.18.1 - NG 40.

01.18.2 - NG 50 - Füllbar (nur für Füllung mit Glycerin geeignet)

wie 01.18.1 - NG 50, jedoch:
Schutzart: IP 65 nach IEC 529.
Sonstige Daten: wie 01.18.1 - NG 50
 (wie 01.18.3 - NG 50, wenn gefüllt)

01.18.3 - NG 50 - Gefüllt mit Dämpfungsfülligkeit (Glycerin)

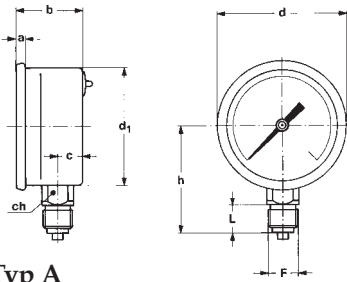
wie 01.18.1 - NG 50, jedoch:
Umgebungstemperatur: +15 bis +65°C.
Prozessmediumtemperatur: max. +65°C.
Schutzart: IP 65 nach IEC 529.
Füllflüssigkeit: Glycerin 98%.
Sonstige Daten: wie 01.18 - NG 50.

Rohrfeder-Manometer komplett aus Edelstahl

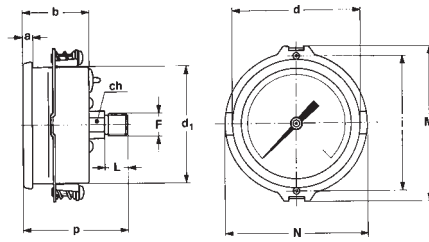
Typ 01.18 - NG 40 und NG 50

REV.05 T 03/00

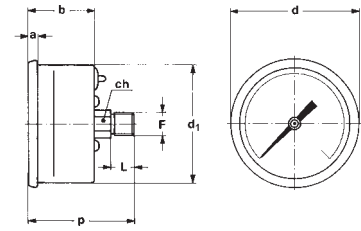
TYPEN, ABMESSUNGEN UND GEWICHTE



Typ A
Anschluss unten,
zur Direktmontage



Typ B
Anschluss zentrisch hinten,
mit Klemmring, zum Schalttafeleinbau



Typ D
Anschluss zentrisch hinten,
zur Direktmontage

NG	TYP	a	b	c	d	d ₁	i	M	N	Gew. 01.18.1	Gew. 01.18.3
40	D		26,5		45	41				0,07 Kg.	
50	A	4	29	11	56	51				0,095 Kg.	0,140 Kg.
50	B	4	29		56	51	58,5	67,5	62,6	0,078 Kg.	0,125 Kg.
50	D	4	29		56	51				0,078 Kg.	0,125 Kg.

(Abmessungen : mm)

F	Code	L	ch	h	p
G 1/8 B	11M	10	12	44,5	46
1/8" NPT	13M	10	12	44,5	46
G 1/4 B	21M	12	14	46,5	51
1/4" NPT	23M	15	14	49,5	51

(Abmessungen : mm)

BESTELLANLEITUNG MESSBEREICHE - "A" = NG 40; "B" = NG 50.

TAB. 1

Bereich	bar	kPa	MPa	bar ext.		
				psi int.	kPa int.	MPa int.
0...2,5	AB		AB	AB	AB	
0...4	AB		AB	AB	AB	
0...6	AB			AB	AB	
0...10	AB			AB		AB
0...16	AB			AB		AB
0...25	AB			AB		AB
0...40	AB			AB		AB
0...250		AB				
0...400		AB				
0...600		AB				
0...1000		AB				
0...1600		AB				
0...2500		AB				

TAB. 2

Bereich	psi ext.		psi ext.
	kPa ext.	bar int.	
0...30	AB	AB	AB
0...60	AB	AB	AB
0...100	AB	AB	AB
0...160	AB	AB	AB
0...200	AB	AB	AB
0...300	AB	AB	AB
0...400	AB	AB	AB
0...500	AB	AB	AB
0...600	AB	AB	AB

CODE & BESCHREIBUNG

01 01-Rohrfederanometer

18 18 - komplett aus Edelstahl

2
1 - Ungefüllt
2 - Füllbar
3 - mit Glycerin gefüllt

B
A - Anschluss unten
B - Anschluss hinten
mit Klemmring
D - Anschluss hinten

B
A - NG 40
B - NG 50

2 2 - Messber. 0/2,5...0/40 bar

0/10 bar Messber., sh. Tab. rechts

21M
11M - Gewinde G 1/8 B
13M - Gewinde 1/8" NPT
21M - Gewinde G 1/4 B (1)
23M - Gewinde 1/4" NPT (1)

D02 siehe Tab. Optionen

(1) Bei Anschluss hinten (Typen B und D) muss Code D02 mitbestellt werden.

OPTIONEN:

Beschreibung	Code	
Adapter 1/8" innen x 1/4" außen aus Edelstahl AISI 316	D02	AB
Schutzart: IP65	E65	A
Drossel bei Messbereichen bis 40 bar (nur bei Anschl. unten)	S02	B
Glasdeckscheibe (1)	T30	B

(1) Nur für Typ 01.18.1 - NG 50.



DRUCK & TEMPERATUR Leitenberger GmbH
Postfach 64 • D-72136 Kirchentellinsfurt • Germany
Tel.: 0 71 21 - 9 09 20 - 0 • Fax: 0 71 21 - 9 09 20 - 99
E-Mail: dt-info@leitenberger.de
INTERNET-Site: http://www.leitenberger.de

ÄNDERUNGEN, DIE DEM TECHNISCHEN FORTSCHRITT DIENEN, OHNE VORANKÜNDIGUNG VORBEHALTEN. AKTUALISIERTE DATENBLÄTTER ONLINE: www.Leitenberger.de