

Rohrfeder-Manometer, Industrie-Ausführung, NG 80, Kl. 1,0

Typ 001-080: ungefüllt

Typ 010-080: mit Glycerinfüllung

Optional mit zusätzlichen °C-Teilungen für Kältemittel

Die glyceringefüllten Typen 010-080 sind geeignet für dynamische Druckbelastungen und Vibrationen. Beide Typen sind geeignet für gasförmige und flüssige, nicht kristallisierende und nicht hochviskose Medien, die Kupferlegierungen nicht angreifen.

Bourton tube pressure gauges, industrial executions, DS 80, Cl. 1.0

Type 001-080: dry

Type 010-080: with glycerine filling

Optional with additional °C scale for FREON

The glycerine filled type 010-080 is intended for applications with pulsating pressure and vibrations. Both types are suitable for all gaseous and liquid media that will not obstruct the pressure system or attack copper alloy parts.

Gehäuse: Glattes Stahlblechgehäuse, schwarz lackiert, mit Perbunanring-Dichtung. Optional: Edelstahl-Gehäuse aus 1.4301, glanzgebürstet.

Dämpfungsflüssigkeit bei Typ 010.x.080: Glycerin 86%.

Dämpfungsflüssigkeit bei Typ 001.x.080: keine.

Druckanschluss: G 1/4 B nach EN 837-1 aus Messing.
Optional Kälteanschluss 7/16-20 UNF aus Messing.

Messsystem: Rohrfeder aus Kupferlegierung, Weichlötung. Messbereiche bis 40 bar: Kreisform, ab 60 bar: Spiralform.

Zeigerwerk: Messing.

Skala: Grund weiß, Aufdruck schwarz. Optional mit zusätzlichen farbigen °C-Teilungen für verschiedene Kältemittel.

Deckscheibe: Glas.

Güteklasse: 1,0 nach EN 837-1

Anzeigebereiche: alle Norm-Bereiche von 0/1 bar bis 0/400 bar sowie Unterdruck- und Unter-/Überdruck-Anzeigebereiche.

Diese Geräte werden auftragsbezogen angefertigt.



Case: black painted steel with Perbunan sealing.
Optional: stainless steel 1.4301.

Dampening fluid: at type 010.x.080: glycerine 86%.
Dampening fluid at type 001.x.080: without (dry).

Pressure connection: 1/4" BSP male as per EN 837-1 in brass.
Optional: 7/16-20 UNF in brass.

Sensing element: bourdon tube in copper-alloy.
Ranges up to 40 bar in C-form, from 60 bar spiral shape.

Movement: brass

Dial: black figures on white background. Optional with additional °C scale for several FREON media.

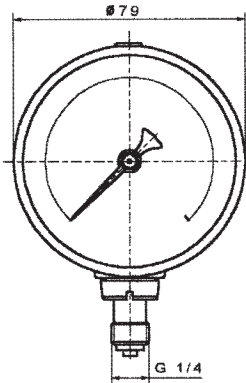
Window: glass.

Accuracy class: 1.0 as per EN 837-1.

Pressure ranges: all norm ranges from 0/1 bar to 0/400 bar, as well as vacuum and compound ranges.

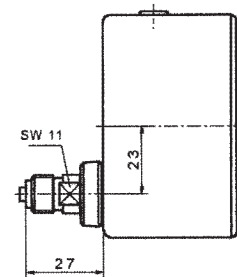
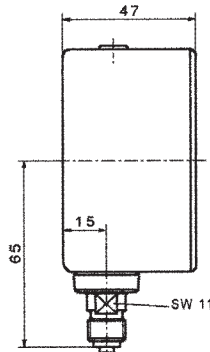
This pressure gauges are manufactured on demand.

Ausführungen und Abmessungen / Versions and dimensions:

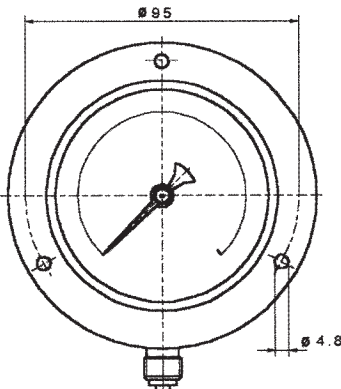


Typ 001.1.080 / 010.1.080:

Anschluss unten zur Direktmontage
 Bottom connection for direct mounting

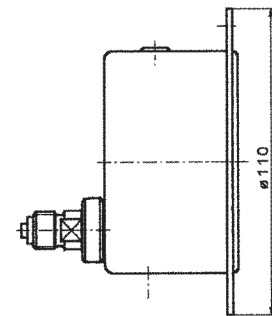
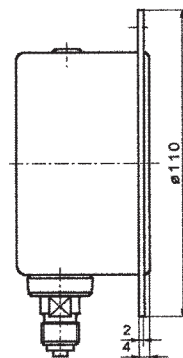


Typ 001.2.080 / 010.2.080:
 Anschluss hinten zur Direktmontage
 Back connection for direct mounting

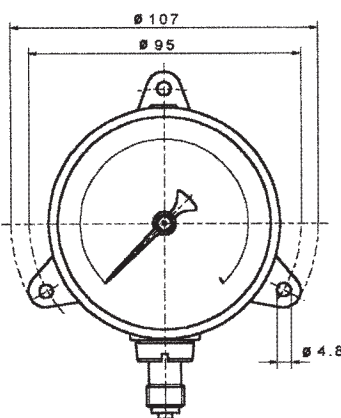


Typ 001.8.080 / 010.8.080:

Anschluss unten mit 3-Loch-Flanschfrontring, zum Schalttafeleinbau
 Bottom connection 3-hole front flange, for panel mounting

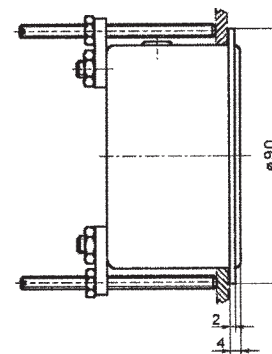
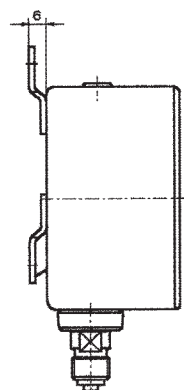


Typ 001.3.080 / 010.3.080:
 Anschluss hinten mit 3-Loch-Flanschfrontring, zum Schalttafeleinbau
 Back connection 3-hole front flange, for panel mounting



Typ 001.6.080 / 010.6.080:

Anschluss unten mit hinteren Befestigungslaschen, zur Wandmontage
 Bottom connection with back flange for wall mounting



Typ 001.4.080 / 010.4.080:
 Anschluss hinten mit Klemmbügel zum Schalttafeleinbau
 Back connection with U-clamp for panel mounting

Empfohlener Schalttafelauausschnitt für Einbauvarianten: 84 mm Durchmesser
Recommended panel cut-out for panel mounting versions: 84 mm diameter.