

Kapselfeder-Manometer EN 837-3
Komplett aus Edelstahl, Chemie-Ausführung

Anwendung:

Für aggressive, gasförmige und trockene Medien,
z.B. in der Chemie-Industrie, in der Medizin-, Umwelt-, Vakuum- und
Labortechnik, zur Filterüberwachung oder Inhaltsmessung.

Capsule Pressure Gauges EN 837-3
All stainless steel construction

Service intended:

Suitable for all gaseous media that will not obstruct the pressure system.
e.g. for chemical industry



Gehäuse: Bajonettingehäuse aus Edelstahl
1.4301: NG 63, NG 100 oder NG 160

Dichtung: NBR

Schutzart: IP 45

Anschluss:

NG 63: G 1/4 B aus 1.4571 (SW 14)

NG 100 und 160: G 1/2 B aus 1.4571 (SW 22)

Andere Gewinde (z.B. NPT) auf Anfrage

Meßsystem: Kapselfeder aus 1.4571

Zeigerwerk: Edelstahl 1.4571 und 1.4301

Zeiger: Aluminium, schwarz

Skala: Aluminium, Grund weiß, Aufdruck
schwarz, nach EN 837-3.

Deckscheibe: Glas

Nullpunkteinstellung:

Verstellschraube auf Skala.

Güteklasse: 1,6

Temperatureinfluß:

Referenztemperatur +20°C,

Temperaturzunahme: +0,3% v.E. / 10K

Temperaturabnahme: -0,3% v.E. / 10 K

Umgebungstemperatur: -25°C...+60°C

Mediumtemperatur: max. 100°C

Überdrucksicherheit:

3-facher Skalenendwert

Anzeigebereiche: alle Norm-Bereiche,

0/25 mbar bis 0/1000 mbar

Überdruck, Unterdruck und Manovakuum.

Optionen: (Auswahl)

- Sonderskala (Logo, Sonderteilung usw.)
- Sicherheitsverbundglasdeckscheibe (NG 100)
- Gehäuse mit Blow Out-Stopfen (NG 100)
- Güteklasse 1,0 (NG 100+160)

Case: Bayonet type, st.st. 1.4301,
DS 63, DS 100 or DS 160

Seal: NBR

Protection: IP 45

Connection:

DS 63: 1/4" BSP M in st.st. 1.4571 (Flats 14)

DS 100 and 160: 1/2" BSP M in 1.4571

(Flats 22). Other threads (e.g. NPT) on request

Pressure element: Capsule in st.st. 1.4571

Movement: st.st. 14571 and 1.4301

Pointer: Aluminium, black

Dial: Aluminium, white, black figures
according to EN 837-3

Window: glass

Zero point adjustment:

Adjusting screw in dial.

Accuracy: Class 1.6 ($\pm 1.6\%$ FS)

Temperature error:

Reference temperature +20°C

Raising temp.: +0.3% FS / 10K

Falling temp.: -0.3% FS / 10K

Ambient temperature: -25°C...+60°C

Medium temperature: max. 100°C

Overpressure:

3 x full scale value

Ranges: according to Norm

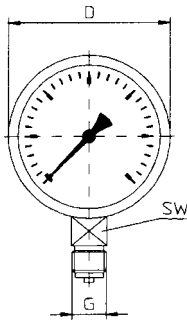
0/25 mbar to 0/1000 mbar

Pressure, Vacuum and Compound.

Options:

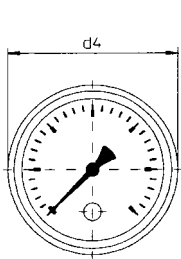
- Special dial (logo, special graduation etc.)
- Laminated safety glass window (DS 100)
- Case with BLOW OUT (DS 100)
- Accuracy class 1.0 (DS 100+160)

Bauformen
Mounting styles

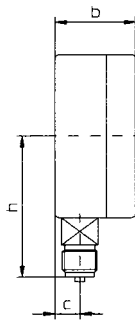


Type 098.1
Anschluss unten

Bottom connection

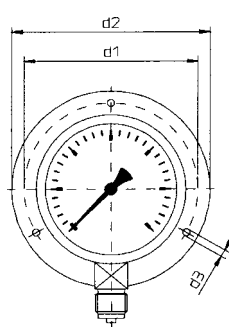


Type 098.4 (nicht NG 63 / not DS 63)
Anschluss zentrisch hinten, mit Klemmbügelbefestigung, zum Schalttafeleinbau
Centric back connection with u-clamp for panel mounting

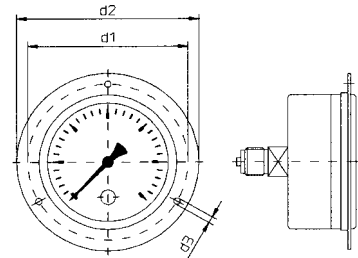
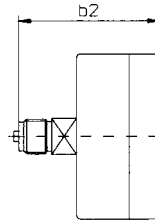


Type 098.2
Anschluss zentrisch hinten

Centric back connection



Type 098.6
Anschluss unten mit hinterem Befestigungsrand für Wandmontage
Bottom connection with back flange for wall mounting



Type 098.3
Anschluss zentrisch hinten mit 3-Loch-Flanschfrontring zum Schalttafeleinbau
Centric back connection with front flange for panel mounting

Abmessungen (mm) / Dimensions (mm): Änderungen vorbehalten / Subject to be changed without notice.

NG/DS	b	b1	b2	c	D	d1	d2	d3	G	h	SW
63	39	45	53	11	64	75	85	3,5	G 1/4 B	61	14
100	49	55	87	15	101	116	132	4,8	G 1/2 B	78	22
160	49	55		16	160	178	196	5,8	G 1/2 B		22

Gewicht / Weight:

NG 63 / DS 63: ~ 0,2 kg
NG 100 / DS 100: ~ 0,6 kg
NG 160 / DS 160: ~ 1,1 kg

Tafelausschnitte (mm) / Panel cut-out (mm):

NG/DS	Type 098.3	Type 098.4
63	65	nicht lieferbar / not available
100	105	103
160	165	163