

Manometer für Homogenisier-Anlagen mit integriertem Druckmessumformer Typ 08.MOM - NG 100

8.MOM

- ✓ - Sterilisationstemperatur: max. +150°C.
- ✓ - Zwei unabhängige Messsysteme: Keramik-Sensor und Rohrfeder.
- ✓ - Vibrations- und Pulsationsgeschützt.
- ✓ - Elektromagnetische Verträglichkeit: nach EN 61326.
- ✓ - Verkabelung: Kabel ohne Abschirmung.
- ✓ - Kalibrierung: Nullpunkt und Spanne justierbar.

CE Erfüllt die Richtlinien:
EMV 89/336/EEC - PED 97/23/EC.



74-02
Zulassung Nr. 597

Technische Daten:

Druckbereiche: 0...100/0...600 bar, relativ.
Genauigkeit: Lokale Analoganzeige: $\pm 1,0\%$ FSO;
 Druckmessumformer: $\pm 0,25$ FSO typisch, max. $\pm 0,5\%$ FSO.
Arbeitsdruck (bezogen auf Messbereichsendwert): max. 90%
Überdruckfest: bis zum Skalenendwert.
Umgebungstemperatur: -10...+65 °C.
Mediumtemperatur: -10...+120 °C.

Ausgangssignale: 4...20 mA, 0...5 VDC, 0...10 VDC.
Sensorkalibrierung: Grenzpunkt, nach DIN 16086.
Kalibrierung Nullpunkt: verstellbar $\pm 10\%$ FSO typisch.
Kalibrierung Spanne: verstellbar $\pm 10\%$ FSO typisch.
Temperaturkompensierter Bereich: -25...+80 °C.
Temperatureinfluss: $\pm 0,02\%$ FSO / °C.
Langzeitstabilität: $\pm 0,2\%$ FSO pro Jahr.
Hilfsenergie und Bürde: siehe Seite 2.

08.MOM.1 - ohne Dämpfungsflüssigkeitsfüllung
Elektrischer Anschluss: VDE-gerechte Kabelanschlußdose mit Öffnung für Kabel $\varnothing 7...13$ mm.

Sensor: Keramik-Messzelle.
Schutzart: IP 55 nach IEC 529.
Membrane: aus Edelstahl AISI 316L.
Prozessanschluss: aus Edelstahl AISI 316L.
Messelement: Nahtlose Rohrfeder aus Edelstahl AISI 316L.
Schweißung: AISI 316 TIG.
Gehäuse: aus Edelstahl AISI 304.
Bajonettring: aus Edelstahl AISI 304.
Deckscheibe: Sicherheitsverbundglas.
Messsystem: aus Edelstahl, mit internen Anschlägen für min. und max. Druck.
Skala: Aluminium, weiß, mit schwarzem Aufdruck.
Zeiger: Aluminium, mit Mikrometer-Justierschraube.
Dichtung an Deckscheibe und Einfüllstopfen: EPDM.

08.MOM.3 - mit Dämpfungsflüssigkeit gefüllt
Dämpfungsflüssigkeit: nichtleitendes Isolieröl.

Schutzart: IP 65 nach IEC 529.
Dichtung an Deckscheibe: Silikongummi.
Blow out vent & filling plug: VITON.
Other features: as per 08.MOM.1.

BEREICHE

TAB. 1

Bereiche	bar	bar ext.	bar ext.
		psi int.	MPa int.
0...100	◆	◆	◆
0...160	◆	◆	◆
0...250	◆	◆	◆
0...400	◆	◆	◆
0...600	◆	◆	◆

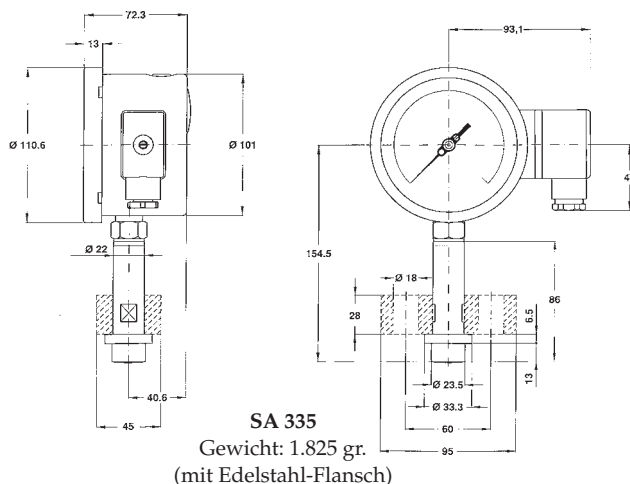
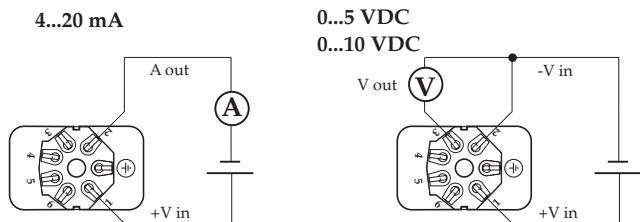
TAB. 2

Bereiche	psi	psi int.	psi ext.	psi ext.
		kPa ext.	bar int.	Kg/cm ² int.
0...1500	◆	◆	◆	◆
0...2000	◆	◆	◆	◆
0...3000	◆	◆	◆	◆
0...4000	◆	◆	◆	◆
0...5000	◆	◆	◆	◆
0...6000	◆	◆	◆	◆
0...10000	◆	◆	◆	◆

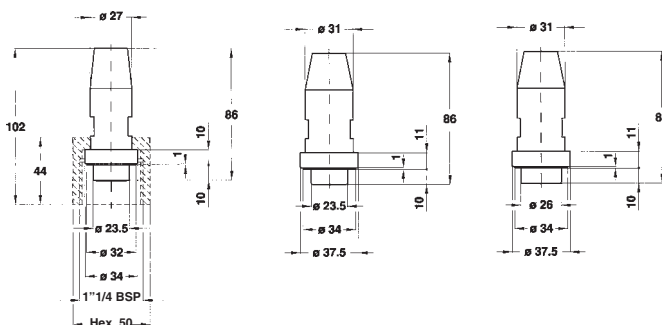
ELEKTRISCHER ANSCHLUSS:

Ausgangssignale	4...20 mA	0...5 VDC	0...10 VDC
Anzahl der Leitungen	2	3	3
Bürde (Ohm)	$R_L - (V_{in}-10)/0,02$	5 KOhm min. 10 KOhm min.	10 KOhm min.
Hilfsenergie: +Vin	10...30	8...30	14...30
Masse	(siehe Bedienungsanleitung)		

Abmessungen (mm)



- SA 308**
Gewicht: 1.530 gr.
(mit Edelstahl-Mutter)
- SA 167**
Gewicht: 1.290 gr.
- SA 422**
Gewicht: 1.305 gr.



BESTELL-CODE:

08	08 - Elektronische Geräte
MOM	MOM - Homogenisier-Manometer mit Druckmessumformer
1	1 - ungefüllt 3 - gefüllt mit Dämpfungsfliisigkeit
AED	
0/160 bar	Messbereich gem. Tabellen auf Seite 1
308	Prozessanschluss: (Zeichnungen siehe oben) 335 - Zeichnung SA 335, mit Flansch 308 - Zeichnung SA 308, mit Mutter 167 - Zeichnung SA 167 422 - Zeichnung SA 422
10E	10E - Ausg. 4...20 mA; +Vin:10...30 VDC 40F - Ausg. 0...5 VDC; +Vin: 8...30 VDC 50D - Ausg. 0...10 VDC; +Vin:14...30 VDC
S15	Siehe Tabelle "OPTIONEN"

OPTIONEN

BESCHREIBUNG	CODE
Werkskalibrierzertifikat	C01
Prozessanschluss nach Zchnng. SA 308, jedoch ohne Mutter	S15
Prozessanschluss nach Zchnng. SA 335, jedoch ohne Flansch	SF1
Maximalwert-Schleippzeiger (Schutzart IP 65) (1)	L22
Deckscheibe aus Plexiglas	T31

(1) Nur mit Deckscheibe aus Plexiglas.

DRUCK & TEMPERATUR Leitenberger GmbH
Postfach 64 • D-72136 Kirchentellinsfurt • Germany
Tel.: 0 71 21 - 9 09 20 - 0 • Fax: 0 71 21 - 9 09 20 - 99
E-Mail: DT-Info@Leitenberger.de
Internet: www.druck-temperatur.de