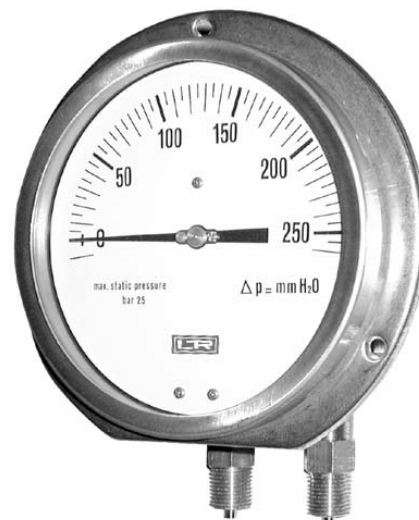


Plattenfeder-Differenzdruckmanometer für niedrige Differenzdrücke Typ 02.14 - NG 100 und NG 150

02.14



Zur Anzeige von Differenzdrücken von gasförmigen oder nichtkristallisierenden flüssigen Medien,
Bereiche 0...10 mbar bis 0...160 mbar.

Technische Daten:

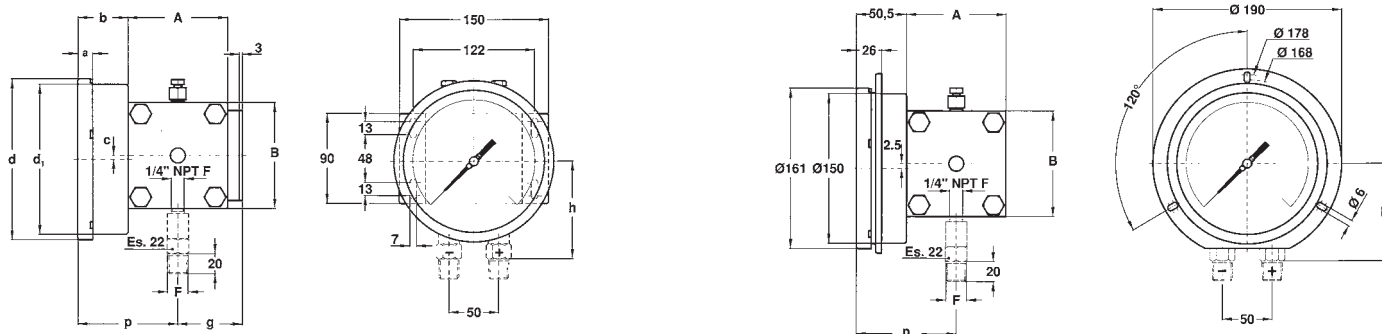
Anzeigegenauigkeit: Güteklasse 1,6.
Skala: 180 Winkelgrad.
Statischer Druck: je nach Messbereich, sh. Tabelle rechts.
Umgebungstemperatur: -25 bis +65°C.
Prozessmediumtemperatur: -25 bis +65°C.
Schutzart: IP 55 nach IEC 529.
Prozessanschluss: Edelstahl AISI 316L.
Messelement: Plattenfeder aus Edelstahl AISI 316L.
Dichtungen: PTFE.
Gehäuse: Edelstahl AISI 304.
Bajonettring: Edelstahl AISI 304, poliert.
Deckscheibe: Instrumentenflachglas, 4 mm dick.
Messwerk: Edelstahl.
Skala: Aluminium, Grund weiss, Aufdruck schwarz.
Zeiger: Aluminium, mit Mikrometer-Nullpunktkorrekturschraube.
Dichtungen an Deckscheibe: EPDM.

MESSBEREICHE

Bereich (1)	einseitiger statischer Druck	zweiseitiger statischer Druck
0...10 mbar	100 mbar	10 bar
0...16 mbar	160 mbar	10 bar
0...25 mbar	250 mbar	10 bar
0...40 mbar	400 mbar	25 bar
0...60 mbar	600 mbar	25 bar
0...100 mbar	1 bar	25 bar
0...160 mbar	1,6 bar	25 bar

(1) Andere Skalierungen auf Anfrage lieferbar.

TYPEN, ABMESSUNGEN UND GEWICHTE (mm)



Typ C
Anschlüsse unten,
mit hinterem Befestigungsrand, zur Wandmontage

Typ E - nur in NG 150
Anschlüsse unten,
mit 3-Loch-Frontring, zum Schaltschrankbau

NG	Typ	Bereich	F	a	b	c	d	d ₁	h	p	g	A	B	Gewicht
100	C	- 25 mbar	G 1/2 B, 1/2-14 NPT	13	48,5	4	110,5	101	100	100,5	65	100	110	4,79 kg.
100	C	³ 40 mbar	G 1/2 B, 1/2-14 NPT	13	48,5	4	110,5	101	85	88	56	79	80	3,33 kg.
150	C-E	- 25 mbar	G 1/2 B, 1/2-14 NPT	15	50,5	2,5	161	150	100	100,5	65	100	110	5,29 kg.
150	C-E	³ 40 mbar	G 1/2 B, 1/2-14 NPT	15	50,5	2,5	161	150	85	88	56	79	80	3,83 kg.

BESTELL-CODE:

02	02- Differenzdruckmanometer
14	14 - mit Plattenfeder, Typ MD 14
1	ungefüllt
C	C - Anschluss unten, mit hinterem Flansch E - Anschluss unten, mit 3-Loch-Frontring (nur NG 150)
G	C - NG 100 G - NG 150
0...100 mbar	Siehe Messbereichstabellen
41M	23F - 1/4-18 NPT (Innengewinde) 41M - G 1/2 B 43M - 1/2-14 NPT
T25	Siehe Tabelle Optionen

OPTIONEN

BESCHREIBUNG	Code
Induktiv-, Magnetspring- und Schleichkontakte (1)	---
Gehäuse und Ring aus Edelstahl AISI 316	C40
Maximalwertschleppzeiger IP 65 (2)	L22
Öl- und fettfrei, für Sauerstoff geeignet	P02
Sonderskala	Q01
Gehäusefüllung mit Glycerin (Umgeb.temp. +15 bis +65 °C)	R10
Gehäusefüllung mit Silikonöl (Umgeb.temp. -40 bis +65 °C) (3)	R11
Montagebügel für Montage an 2"-Rohren	S31
Tropenfeste Ausführung	T01
Edelstahlanhänger für TAG-Nr.	T25
Plexiglasdeckscheibe	T31
Sicherheitsverbundglasdeckscheibe	T32

- (1) Codes, Beschreibung und Anschlüsse siehe Datenblatt "MN 14".
- (2) Option T31 muss mitbestellt werden.
- (3) Deckscheibendicht. und Druckentlastungsstopfen aus Viton



DRUCK & TEMPERATUR Leitenberger GmbH
Postfach 64 • D-72136 Kirchentellinsfurt • Germany
Tel.: 0 71 21 - 9 09 20 - 0 • Fax: 0 71 21 - 9 09 20 - 99
E-Mail: DT-Info@Leitenberger.de
Internet: www.druck-temperatur.de