

Manometer für Homogenisier-Maschinen

0M - NG 100

01.0M

- Druckmittelberührte Teile aus Edelstahl AISI 316L
- Polierte Oberflächen Ra -0,8µm - 32µin (150 Grit)
- Gedämpftes Messwerk
- Sterilisationsgeeignet (C.I.P. und S.I.P)
- Prozessanschluss nach Kunden-Zeichnung



74-01

Zulassung Nr. 597



Diese Druckmessgeräte für Homogenisier-Maschinen entsprechen dem Standard Nr. 74-01 der 3-A Organisation ("Sanitary Standards Symbol Administrative Council"). Die spalten- und lückenfreie Konstruktion und die polierten glatten Oberflächen entsprechen höchsten hygienischen Anforderungen. Die Geräte verfügen als Prozessanschluss über einen integrierten Membrandruckmittler. Um die Einflüsse ungünstiger Einsatzbedingungen zu minimieren, können die Messgeräte mit einer Dämpfungsflüssigkeit gefüllt werden.

Technische Daten:

01.0M.2 - Füllbar

Anzeigegenauigkeit: Güteklasse 1,6 nach EN 837-1.

Umgebungstemperatur: -25 bis +65 °C.

Prozessmediumtemperatur: -20 bis +120 °C.

Max. 150 °C für 1 Stunde während Reinigung (C.I.P.)¹ und Sterilisation (S.I.P.)².

Arbeitsdruck (bezogen auf Skalenendwert): max. 75%.

Überdrucksicherheit: 1,0-facher Skalenendwert.

Übertragungsflüssigkeit: Lebensmittelöl.

Schutzart: IP 67.

Anschluss: Edelstahl AISI 316L,
poliert Ra -0,8µm- 32µin (150 Grit).

Membrane: Edelstahl AISI 316L,
poliert Ra -0,8µm- 32µin (150 Grit).

Lötung/ Schweißung: Edelstahl AISI 316L TIG,
poliert Ra -0,8µm- 32µin (150 Grit).

Flansch und Überwurfmutter: Edelstahl AISI 316.

Gehäuse: Edelstahl AISI 304, elektro-poliert.

Bajonettring: Edelstahl AISI 304, poliert.

Messglied: Edelstahl AISI 316L Spiral-Form.

Deckscheibe: Plexiglas.

Messwerk: Edelstahl.

Skala: Aluminium, Grund weiß, Aufdruck schwarz.

Zeiger: Aluminium, schwarz anodisiert.

Dichtung, Einfüllstopfen und Überdruckentlastungstopfen:
EPDM.

1) C.I.P. = "Cleaned In Place"

2) S.I.P. = "Steamed In Place"

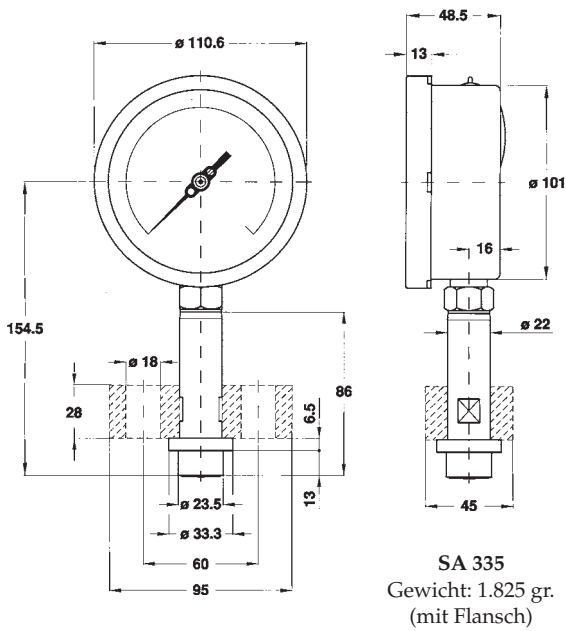
01.0M.3 - gefüllt mit Dämpfungsflüssigkeit

Füllflüssigkeit: Glycerin 99,5% (USP, E.P. and F.U.) lebensmittelgeeignet..

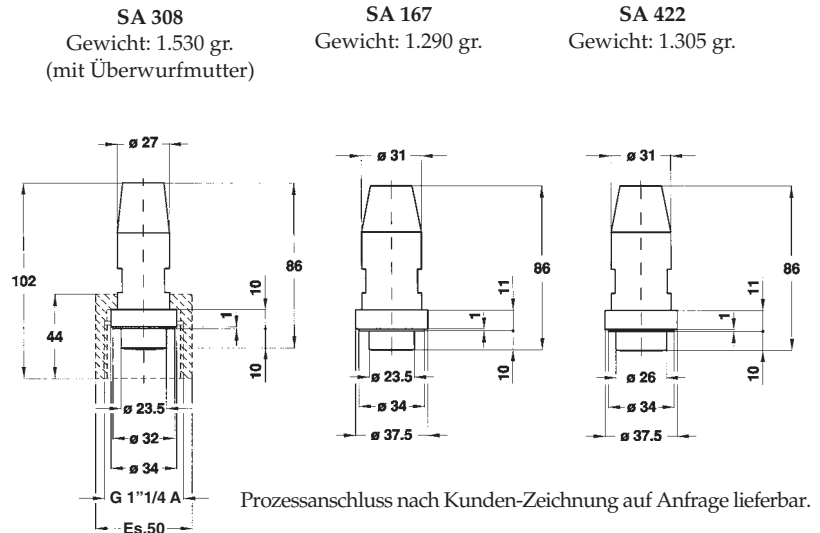
Umgebungstemperatur: +15 bis +65 °C.

Sonstige Eigenschaften: wie Typ 01.0M.2 - Füllbar.

TYPEN UND ABMESSUNGEN (mm.)



Prozessanschlüsse:



ANZEIGEBEREICHE

TAB. 1

Bereich	bar	bar ext.	bar ext.
		psi int.	MPa int.
0...160	◆	◆	◆
0...250	◆	◆	◆
0...400	◆	◆	◆
0...600	◆	◆	◆
0...1000	◆	◆	◆
0...1600 (1)	◆	◆	◆

(1) nur mit bestimmten
Prozessanschluss-Ausführungen
lieferbar. Bitte anfragen.

TAB. 2

Bereich	psi	psi int.	psi ext.	psi ext.
		kPa ext.	bar int.	Kg/cm ² int.
0...2000	◆	◆	◆	◆
0...3000	◆	◆	◆	◆
0...4000	◆	◆	◆	◆
0...5000	◆	◆	◆	◆
0...6000	◆	◆	◆	◆
0...10000	◆	◆	◆	◆
0...15000	◆	◆	◆	◆

BESTELLANLEITUNG

	CODE & BESCHREIBUNG
01	01- Rohrfederanometer
OM	OM - für Homogenisier-Maschinen
2	2 - Füllbar 3 - mit Dämpfungsflüssigkeit gefüllt
A	A - Anschl. unten
E	E - NG 100
3	3 - Messbereiche bis 1600 bar
0/160 bar	Gewünschter Messbereich Prozessanschluss: 335 - nach Zchnng. SA 335 (mit Flansch) 308 - nach Zchnng. SA 308 (mit Mutter)
308	167 - nach Zeichnung SA 167 422 - nach Zeichnung SA 422
L22	Gewünschte Optionen

OPTIONEN

Beschreibung	CODE	01.OM.2	01.OM.3
Kalibrierzertifikat	C01	◆	◆
Anschluss nach SA 308, jed. ohne Mutter	S15	◆	◆
Anschluss nach SA 335, jed. ohne Flansch	SF1	◆	◆
Maximalwertschleppzeiger IP65 justierbar (1)	L22	◆	◆
Maximalwertschleppzeiger, nicht justierbar	L12	◆	◆
Sicherheitsverbundglasdeckscheibe	T32	◆	◆
Polycarbonat-Deckscheibe	TPC	◆	◆

(1) nur mit Plexiglas-Deckscheibe.



DRUCK & TEMPERATUR Leitenberger GmbH
Postfach 64 • D-72136 Kirchentellinsfurt • Germany
Tel.: 0 71 21 - 9 09 20 - 0 • Fax: 0 71 21 - 9 09 20 - 99
E-Mail: dt-info@leitenberger.de
INTERNET-Site: http://www.leitenberger.de