



Die Rohrfedermanometer Typ 01.01: NG 150 sind für flüssige oder gasförmige nicht kristallisierende Medien geeignet, die Kupferlegierungen nicht angreifen. Bei erschwerten Einsatzbedingungen (Druckpulsationen, Vibrationen) empfehlen wir unsere Rohrfedermanometer mit Dämpfungsflüssigkeitsfüllung.

Technische Daten:

01.01.1 - Ungefüllt

Anzeigegenauigkeit: Güteklasse 1,6 nach EN 837-1 (Option: Güteklasse 1,0 *).

Umgebungstemperatur: -25 bis +65°C.

Prozessmediumtemperatur: Messbereiche bis 40 bar: -25...+65°C;
ab 60 bar: -25...+120°C.

Betriebsdruck: max. 65% vom Skalenendwert bei pulsierenden Drücken, 75% vom Skalenendwert bei statischem Druck.

Überdrucksicherheit: Messbereiche bis 100 bar: 25% vom Skalenendwert; ab 160 bar: 15% vom Skalenendwert.

Schutzart: IP 44 nach IEC 529.

Anschluss: Messing OT 58 mit Drossel Ø 0,8 mm.

Messglied: Messbereiche bis 40 bar aus Phosphorbronze (in C-Form), ab 60 bar aus Edelstahl AISI 316L (in Spiralform).

Lötung /Schweissung: Messbereiche bis 40 bar mit Zinn-Kupferlegierung, ab 60 bar mit Silberlegierung.

Gehäuse: Edelstahl AISI 304.

Bajonettring: Edelstahl AISI 304.

Deckscheibe: temperiertes (gehärtetes) Glas.

Messwerk: Messing OT 59.

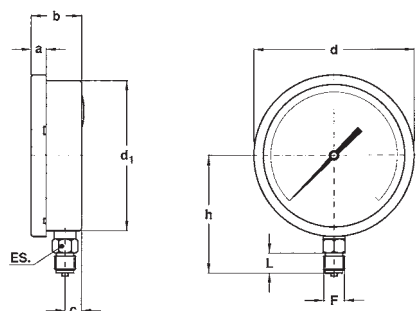
Skala: Aluminium, Grund weiss, Aufdruck schwarz.

Zeiger: Aluminium, schwarz.

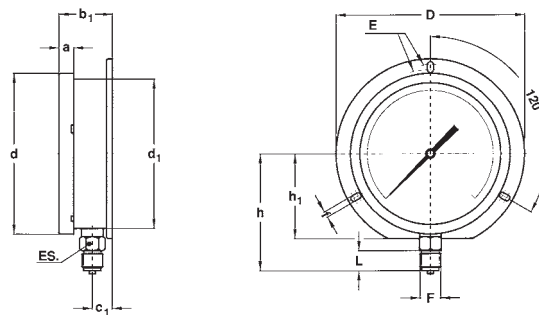
Dichtungen an Deckscheibe und Überdruckentlastungsstopfen: EPDM.

*) Die Manometer Typ 01.01 - NG 150 werden bei
DRUCK & TEMPERATUR Leitenberger GmbH
in Güteklasse 1,0 bevorratet.

TYPEN, ABMESSUNGEN UND GEWICHTE



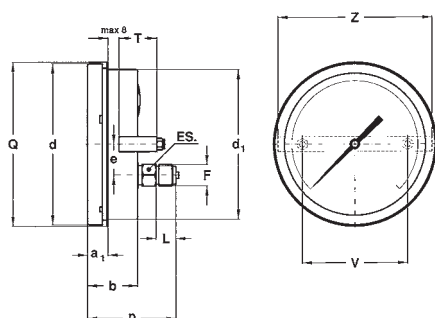
Typ A
Anschluss unten,
zur Direktmontage



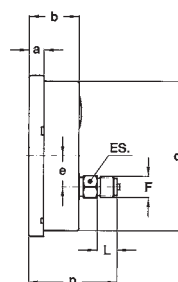
Typ C
Anschluss unten,
mit hinterem Befestigungsrand, zur Wandmontage

NG	Typ	F	a	b	b ₁	c	c ₁	d	d ₁	f	h	h ₁	D	E	L	ES	Gewicht
150	A	G 1/2 B, 1/2-14 NPT	15	50,5	54	16,5	20	161	149,6	6	117	85	190	168 ÷ 178	20	22	1,11 kg
	C																0,99 kg

(Abmessungen : mm)



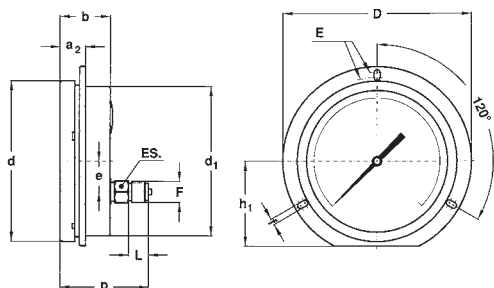
Typ B
Anschluss exzentrisch hinten,
mit Klemmbügel, zum Schalttafeleinbau



Typ D
Anschluss exzentrisch hinten,
zur Direktmontage

NG	Typ	F	a	a ₁	a ₂	b	d	d ₁	e	f	h ₁	p	D	E	Q	T	V	Z	L	ES	Gewicht
150	B	G 1/2 B 1/2-14 NPT	15	20,5	25,5	50,5	161	149,6	31	6	85	89	190	168 ÷ 178	164	41,5	106	155	20	22	0,96 kg
	D																				0,89 kg
	E																				1,0 kg

(Abmessungen : mm)



Typ E
Anschluss exzentrisch hinten,
mit 3-Loch-Flanschfrontring, zum Schalttafeleinbau

Hinweis:

Die Rohrfeder-Manometer Typ 01.01: NG 150 sind nur ungefüllt (ohne Dämpfungsflüssigkeitsfüllung) lieferbar.

MESSBEREICHE

MANOMETER

TAB. 1

BEREICH	bar (1)	kPa	MPa	Bar ext.	Bar ext. (1)	Bar ext.
				Psi int.	kPa int.	MPa int.
0...1	◆		◆	◆	◆	
0...1,6	◆		◆	◆	◆	
0...2,5	◆		◆	◆	◆	
0...4	◆		◆	◆	◆	
0...6	◆		◆	◆	◆	
0...10	◆		◆	◆		◆
0...16	◆		◆	◆		◆
0...25	◆		◆	◆		◆
0...40	◆		◆	◆		◆
0...60	◆	◆	◆	◆		◆
0...100	◆	◆	◆	◆		◆
0...160	◆	◆		◆		◆
0...250	◆	◆		◆		◆
0...400	◆	◆		◆		◆
0...600	◆	◆		◆		◆
0...1000	◆	◆		◆		◆
0...1600		◆				
0...2500		◆				

(1) Erhältlich auch in "kg/cm2"

TAB. 2

BEREICH	psi	Psi int.	Psi ext.	Psi ext.
		kPa ext.	Bar int.	Kg/cm ² int.
0...15	◆	◆	◆	◆
0...30	◆	◆	◆	◆
0...60	◆	◆	◆	◆
0...100	◆	◆	◆	◆
0...160	◆	◆	◆	◆
0...200	◆	◆	◆	◆
0...300	◆	◆	◆	◆
0...400	◆	◆	◆	◆
0...600	◆	◆	◆	◆
0...800	◆	◆	◆	◆
0...1000	◆	◆	◆	◆
0...1500	◆	◆	◆	◆
0...2000	◆	◆	◆	◆
0...3000	◆	◆	◆	◆
0...4000	◆	◆	◆	◆
0...5000	◆	◆	◆	◆
0...6000	◆	◆	◆	◆
0...10000	◆	◆	◆	◆
0...15000	◆	◆	◆	◆

MANOVAKUUMMETER UND VAKUUMMETER

TAB. 3

BEREICH	bar	kPa	Bar ext.	Bar ext.
			Psi int.*	kPa int.
-1...0	◆		◆	◆
-1...0,6	◆		◆	◆
-1...1,5	◆		◆	◆
-1...3	◆		◆	◆
-1...5	◆		◆	◆
-1...9	◆		◆	◆
-1...15	◆		◆	◆
-1...24	◆		◆	◆
-100...0		◆		
-100...150		◆		
-100...300		◆		
-100...500		◆		
-100...900		◆		
-100...1500		◆		

* Vakuumskalen: "inHg"

TAB. 4

BEREICH	psi*	Psi int.*	Psi ext.*	Psi ext.*
		kPa ext.	Bar int.	Kg/cm ² int.
-30...0	◆	◆	◆	◆
-30...15	◆	◆	◆	◆
-30...30	◆	◆	◆	◆
-30...150	◆		◆	

* Vakuumskalen: "inHg"

OPTIONEN

BESCHREIBUNG	CODE	
Güteklasse 1,0%	K10	◆
Nullpunktkorrektur-Mikrometerzeiger	L02	◆
Maximalwert-Schleppzeiger IP 44 in Plexiglas-Deckscheibe (1)	L21	◆
Drossel ø 0,4 mm	S06	◆
Deckscheibe aus Plexiglas	T31	◆
Deckscheibe aus Sicherheitsverbundglas	T32	◆

(1) Die Güteklasse wird nur gewährleistet, wenn der Istwertzeiger nicht durch den Schleppzeiger beeinflusst wird.

BESTELL-CODE:

01 01- Rohrfeder-Manometer

01.1 01 - Typ 01.01 - ungefüllt

A - Anschluss unten

B - Anschluss hinten, mit Klemmbügel

C C - Anschluss unten, mit hinterem Flansch

D - Anschluss hinten

E - Anschluss hinten, mit 3-Loch-Frontring

G G - NG 150

0/10 bar Siehe Messbereichstabellen auf Seite 3

21M - G 1/4 B

23M - 1/4-18 NPT

41M 41M - G 1/2 B

43M - 1/2-14 NPT

K10 Siehe Tabelle Optionen

ZUBEHÖR

Einstellbare Manometer-Überdruckschutzvorrichtung:

Zu empfehlen, wenn Überdrücke auftreten können, zur automatischen Unterbrechung der Druckleitung bei Überschreiten des eingestellten Werts und Wiedereinschalten bei normalem Prozessdruck. Einzelheiten entnehmen Sie bitte den Datenblättern über Manometer-Zubehör.

Manometer-Ventile: Konstruktionsdetails und Betriebsgrenzen entnehmen Sie bitte den Datenblättern über Manometer-Zubehör.

Wassersackrohre und Reduzierschraubungen:

siehe Datenblätter über Manometer-Zubehör.

Dämpfungsglieder: siehe entsprechend Datenblatt.

Die Manometer Typ 01.01: NG 150 werden in Güteklasse 1,0 (Option K10) bevorratet.



DRUCK & TEMPERATUR Leitenberger GmbH
 Postfach 64 • D-72136 Kirchentellinsfurt • Germany
 Tel.: 0 71 21 - 9 09 20 - 0 • Fax: 0 71 21 - 9 09 20 - 99
 E-Mail: DT-Info@Leitenberger.de
 Internet: www.druck-temperatur.de