



**Kapselfeder-Manometer EN 837-3
mediumberührte Teile aus Kupferlegierung**

Anwendung:

Für nicht aggressive, gasförmige und trockene Medien,
z.B. in der Medizin-, Umwelt-, Vakuum- und Labortechnik,
zur Filterüberwachung oder Inhaltsmessung.

**Capsule Pressure Gauges EN 837-3
wetted parts in copper alloy**

Service intended:

Suitable for all gaseous media that will not obstruct
the pressure system.



Gehäuse: Bajonettingehäuse aus Edelstahl 1.4301:
NG 63, NG 100 oder NG 160

Dichtung: NBR

Schutzart: IP 45

Anschluss:

NG 63: G 1/4 B aus Messing (SW 14)

NG 100 und 160: G 1/2 B aus Messing (SW 22)

Andere Gewinde (z.B. NPT) auf Anfrage

Meßsystem: Kapselfeder aus Kupferlegierung

Zeigerwerk: Grund- und Deckplatte aus Messing,
Laufteile aus Neusilber

Zeiger: Aluminium, schwarz

Skala: Aluminium, Grund weiß, Aufdruck schwarz,
nach EN 837-3.

Deckscheibe: Glas

Nullpunkteinstellung: Verstellerschraube auf Skala.

Güteklasse: 1,6

Temperatureinfluß:

Referenztemperatur +20°C,

Temperaturzunahme: +0,3% v.E. / 10K

Temperaturabnahme: -0,3% v.E. / 10 K

Umgebungstemperatur: -25°C...+60°C

Mediumtemperatur: max. 100°C

Überdrucksicherheit: 10-facher Skalenendwert
bis 400 mbar, 5-facher Endwert ab 600 mbar.

Anzeigebereiche: alle Norm-Bereiche,

NG 63: 0/25 mbar bis 0/1000 mbar

NG 100 und NG 160: 0/16 mbar bis 0/1000 mbar

Überdruck, Unterdruck und Manovakuum.

Optionen: (Auswahl)

- Sonderskala (Logo, Sonderteilung usw.)
- Sicherheitsverbundglasdeckscheibe (NG 100)
- Gehäuse mit Blow Out-Stopfen (nur NG 100)
- Güteklasse 1,0 (nur NG 100+160, ab 25 mbar)

Case: Bayonet type, st.st. 1.4301,

DS 63, DS 100 or DS 160

Seal: NBR

Protection: IP 45

Connection:

DS 63: 1/4" BSP M in brass (Flats 14)

DS 100 and 160: 1/2" BSP M in brass (Flats 22)

Other threads (e.g. NPT) on request

Pressure element: Capsule, copper alloy

Movement: Brass, wear parts argentan

Pointer: Aluminium, black

Dial: Aluminium, white, black figures
according to EN 837-3

Window: glass

Zero point adjustment: Adjusting screw in dial.

Accuracy: Class 1.6 ($\pm 1.6\%$ FS)

Temperature error:

Reference temperature +20°C

Raising temp.: +0.3% FS / 10K

Falling temp.: -0.3% FS / 10K

Ambient temperature: -25°C...+60°C

Medium temperature: max. 100°C

Overpressure: 10 x full scale value up to 400 mbar,
5 x full scale value at 600 mbar.

Ranges: according to Norm

DS 63: 0/25 mbar to 0/1000 mbar,

DS 100 and 160: 0/16 mbar to 0/1000 mbar

Pressure, Vacuum and Compound.

Options:

- Special dial (logo, special graduation etc.)
- Laminated safety glass window (DS 100 only)
- Case with BLOW OUT (DS 100 only)
- Accuracy class 1.0 (DS 100+160, ≥ 25 mbar)



DRUCK & TEMPERATUR Leitenberger GmbH

Bahnhofstr. 33 • D-72138 Kirchentellinsfurt • Germany

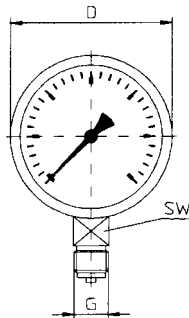
Tel.: 0 71 21 - 9 09 20 - 0 • Fax: 0 71 21 - 9 09 20 - 99

E-Mail: dt-info@leitenberger.de • <http://www.leitenberger.de>



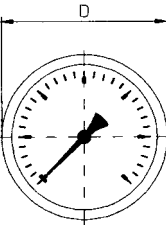
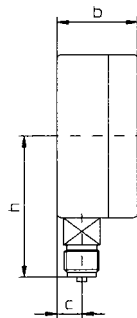
DIN EN ISO 9001

Bauformen
Mounting styles



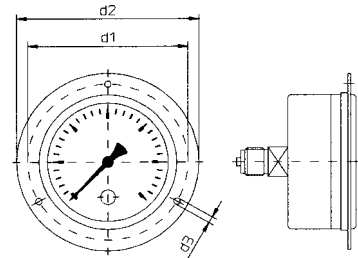
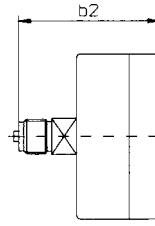
Type 009.1
Anschluss unten

Bottom connection

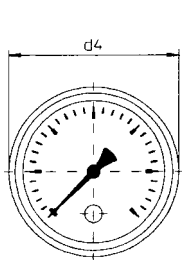


Type 009.2
Anschluss zentrisch hinten

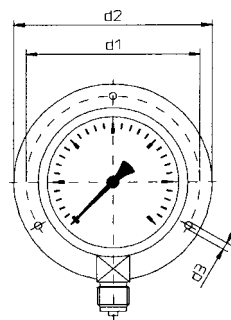
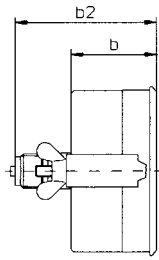
Centric back connection



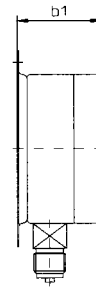
Type 009.3
Anschluss zentrisch hinten
mit 3-Loch-Flanschfrontring
zum Schalttafeleinbau
Centric back connection
with front flange
for panel mounting



Type 009.4
Anschluss zentrisch hinten
mit Dreikantfrontring und Klemmbügel
zum Schalttafeleinbau
Centric back connection with u-clamp
for panel-mounting



Type 009.6
Anschluss unten mit hinterem Befestigungsrand
für Wandmontage
Bottom connection
with back flange for wall mounting



Abmessungen (mm) / Dimensions (mm): Änderungen vorbehalten / Subject to be changed without notice.

NG/DS	b	b1	b2	c	D	d1	d2	d3	d4	G	h	SW
63	39	45	53	11	64	75	85	3,5	67	G 1/4 B	61	14
100	49	55	87	15	101	116	132	4,8	107	G 1/2 B	78	22
160	49	55		16	160	178	196	5,8	166	G 1/2 B		22

Gewicht / Weight:

NG 63 / DS 63: ~ 0,2 kg
NG 100 / DS 100: ~ 0,6 kg
NG 160 / DS 160: ~ 1,1 kg

Tafelausschnitte (mm) / Panel cut-out (mm):

NG/DS	Type 009.3	Type 009.4
63	65	64
100	105	103
160	165	163